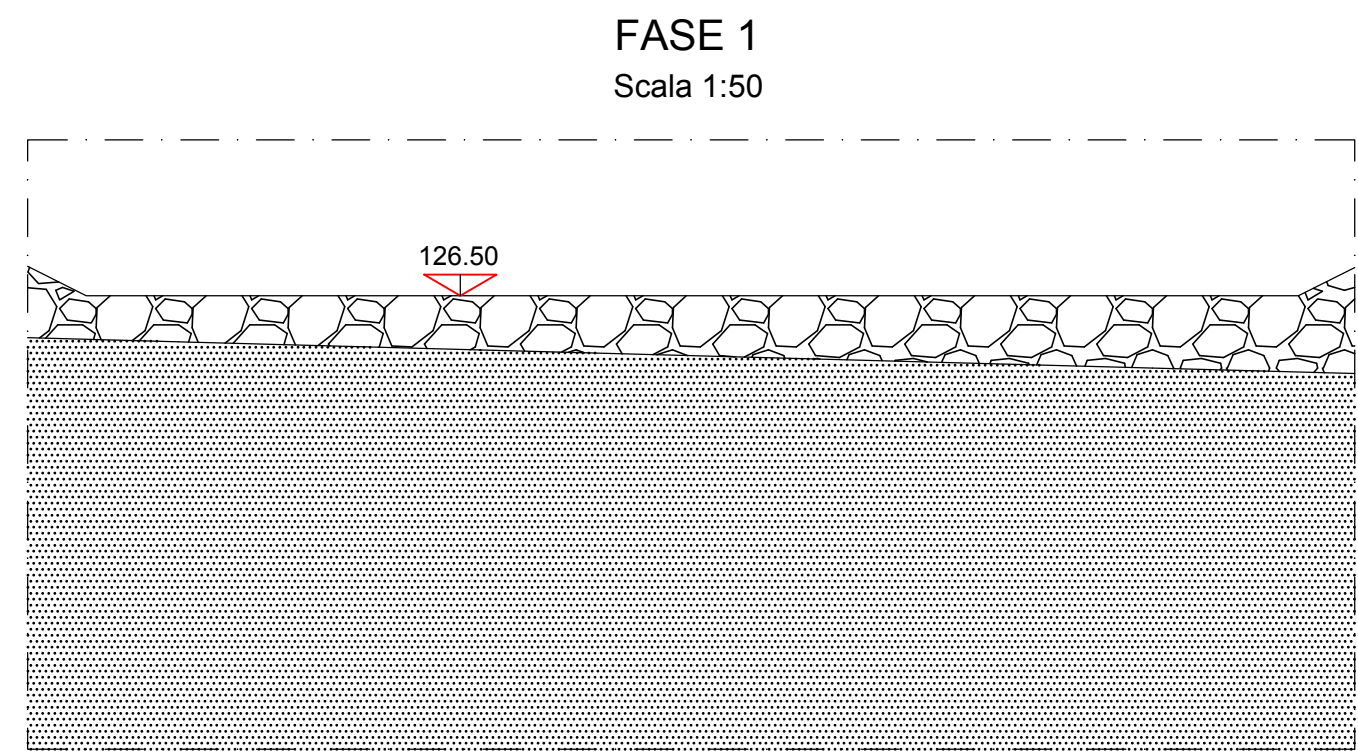
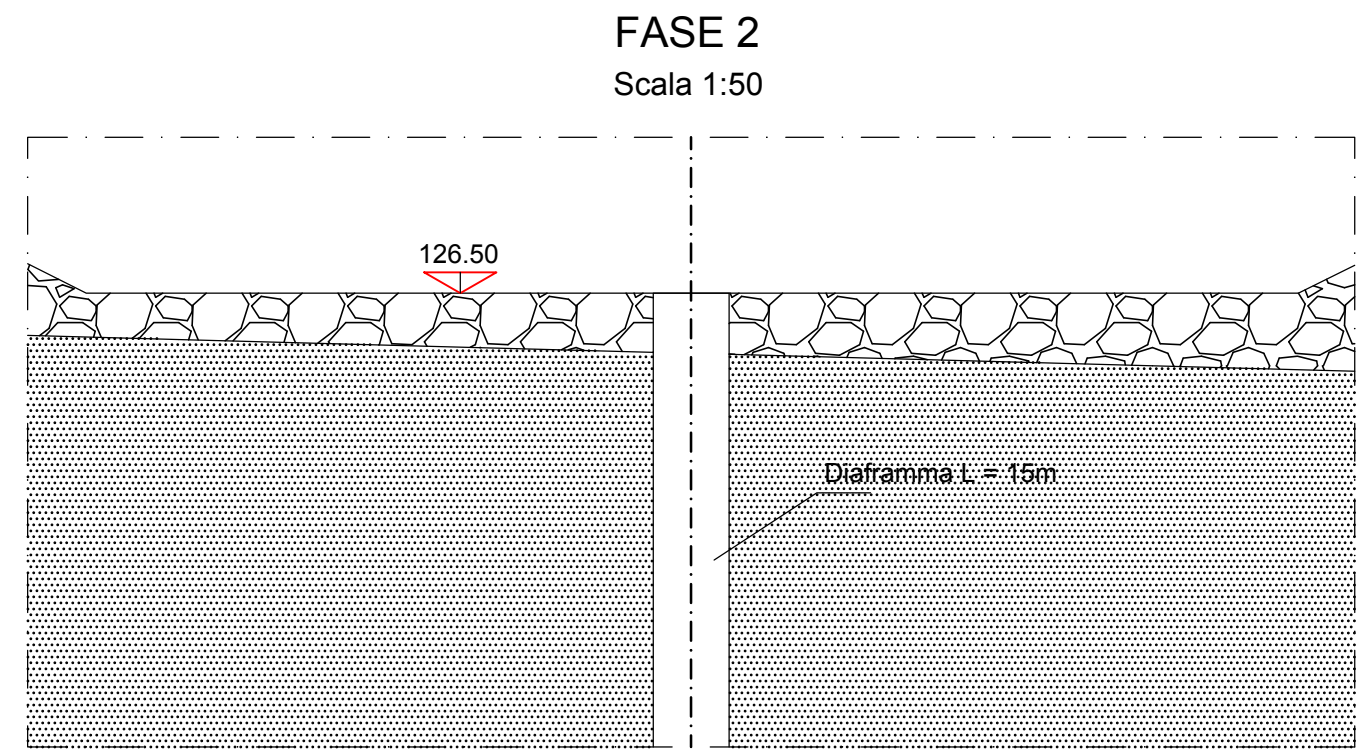


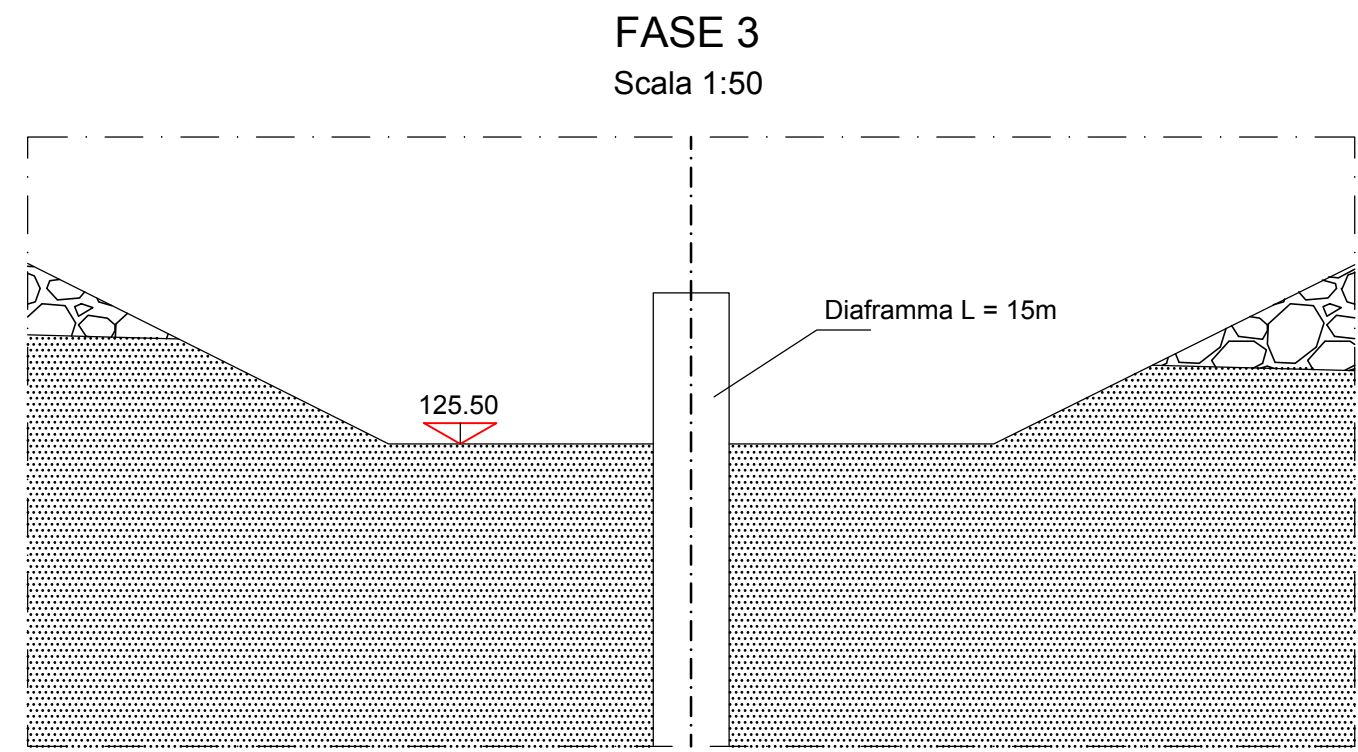
PUNTO A	PUNTO B	PUNTO C	PUNTO D	PUNTO E
X 598.921,032 Y 4.953.986,533	X 598.960,133 Y 4.954.053,896	X 598.979,784 Y 4.954.074,879	X 599.004,940 Y 4.954.088,793	X 599.033,159 Y 4.954.094,288
Ø	Ø	Ø	Ø	Ø
PUNTO F	PUNTO G	PUNTO H	PUNTO I	PUNTO L
X 609.046,102 Y 4.954.093,153	X 609.041,311 Y 4.954.040,220	X 609.050,472 Y 4.954.020,481	X 609.073,034 Y 4.954.018,644	X 609.085,268 Y 4.954.036,642
Ø	Ø	Ø	Ø	Ø
PUNTO M	PUNTO N	PUNTO O	PUNTO P	PUNTO Q
X 609.089,514 Y 4.954.089,353	X 599.102,433 Y 4.954.087,435	X 599.120,257 Y 4.954.081,637	X 599.136,492 Y 4.954.071,910	X 599.234,324 Y 4.953.996,711
Ø	Ø	Ø	Ø	Ø
PUNTO R	PUNTO S	PUNTO T	PUNTO U	PUNTO V
X 599.333,429 Y 4.953.920,533	X 599.353,293 Y 4.953.900,700	X 599.364,598 Y 4.953.875,006	X 599.365,799 Y 4.953.846,961	X 599.356,733 Y 4.953.820,395
Ø	Ø	Ø	Ø	Ø
PUNTO Z				
X 599.319,931 Y 4.953.756,386				
Ø				



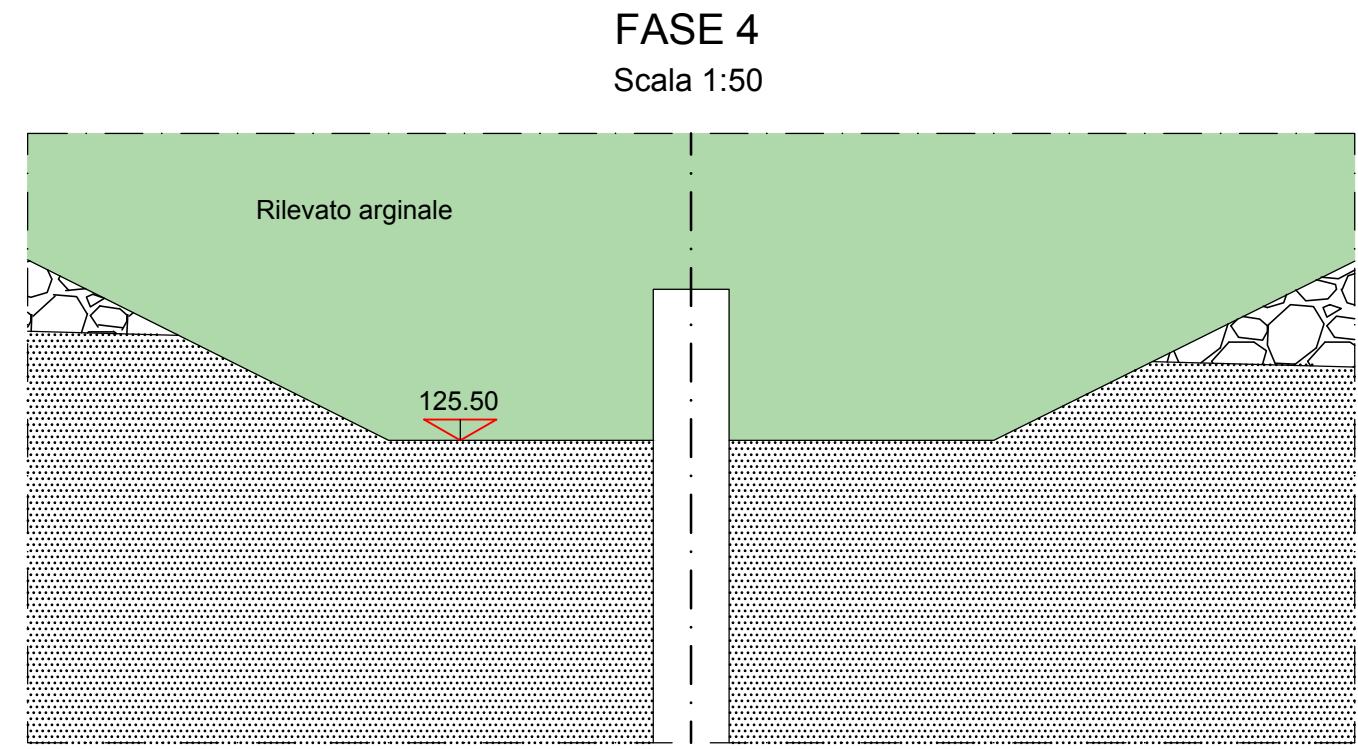
FASE ESECUTIVA 1:  
- Scavo fino a piano di esecuzione jet grouting;



FASE ESECUTIVA 2:  
- Realizzazione delle colonne jet grouting;



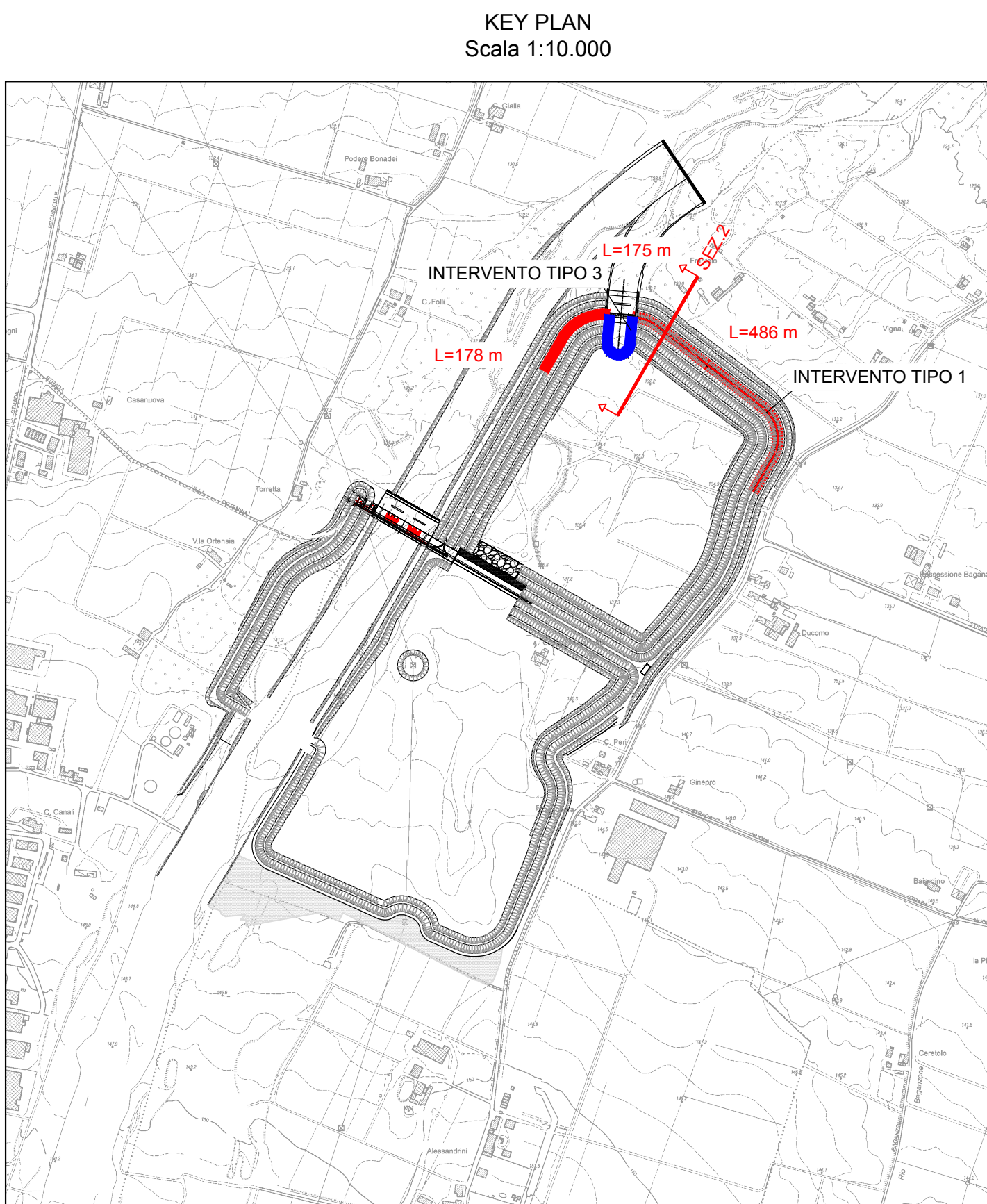
FASE ESECUTIVA 3:  
- Scavo di ribasso (1m) fino a piano di fondazione rilevato con scavi di ribasso il più possibile simmetrici e di spessore contenuto al fine di non recare danno alle colonne di trattamento realizzate.



FASE ESECUTIVA 4:  
- Costruzione del rilevato arginale:  
Nella zona immediatamente adiacente al trattamento in jet grouting, il terreno laterale andrà costipato, in modo da garantire le caratteristiche meccaniche di progetto, per strati di spessore limitato in modo da ridurre il dislivello tra i due lati del trattamento in jet grouting.  
Tali operazioni dovranno essere realizzate in assenza di vibrazioni e prestando la massima cura al fine di evitare qualsiasi danneggiamento del jet grouting (urti, compressioni, inflessioni).  
Il costipamento degli strati dovrà essere effettuato con mezzi di peso ed ingombro il più limitato possibile.  
Il costipamento degli strati successivi immediatamente sovrastanti le colonne in jet grouting dovrà essere effettuato analogamente a quanto descritto in precedenza, almeno per una altezza sopra la testa del jet grouting pari a 5 m.  
Pertanto sarà cura dell'esecutore individuare le tecnologie ed i macchinari idonei al fine di soddisfare le precedenti prescrizioni (es. rulli a guida manuale).

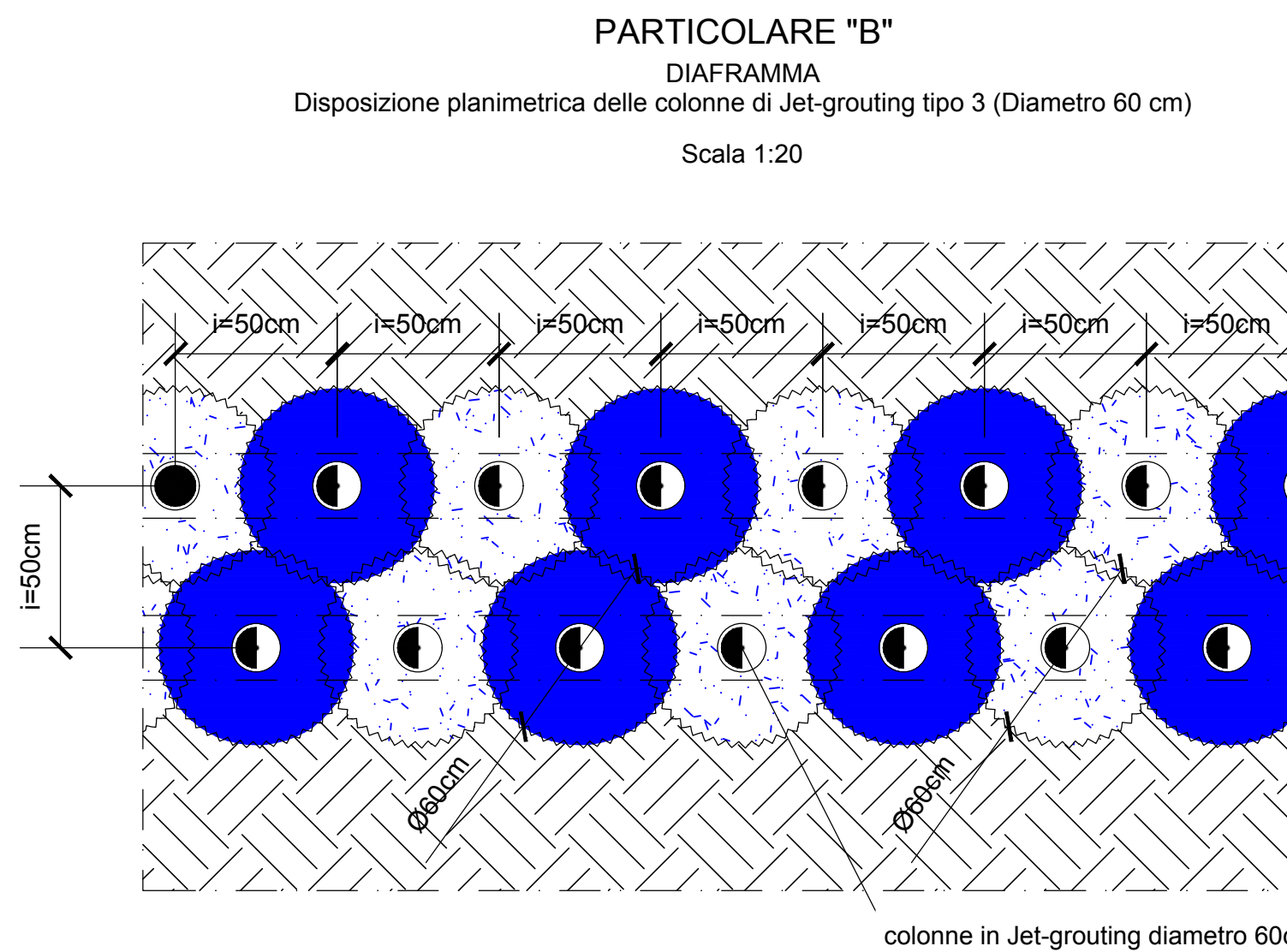
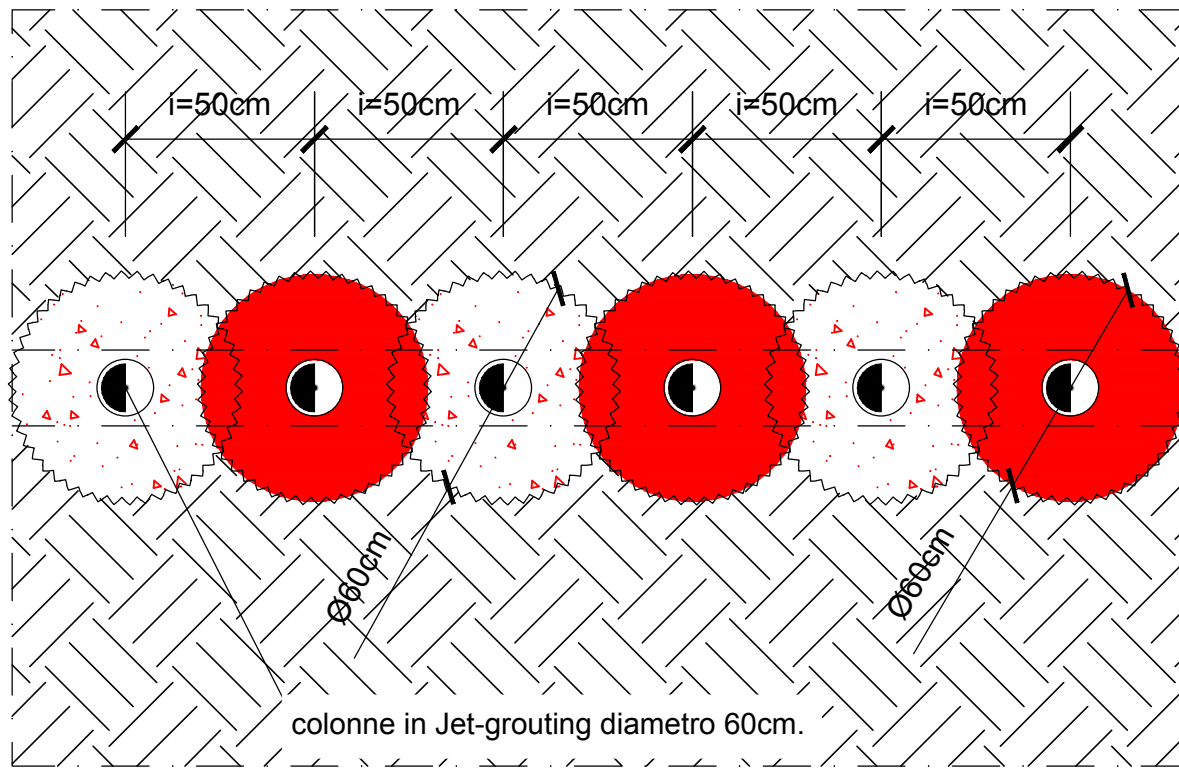
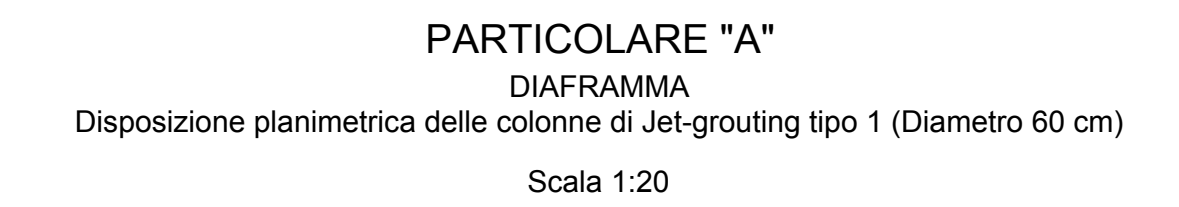
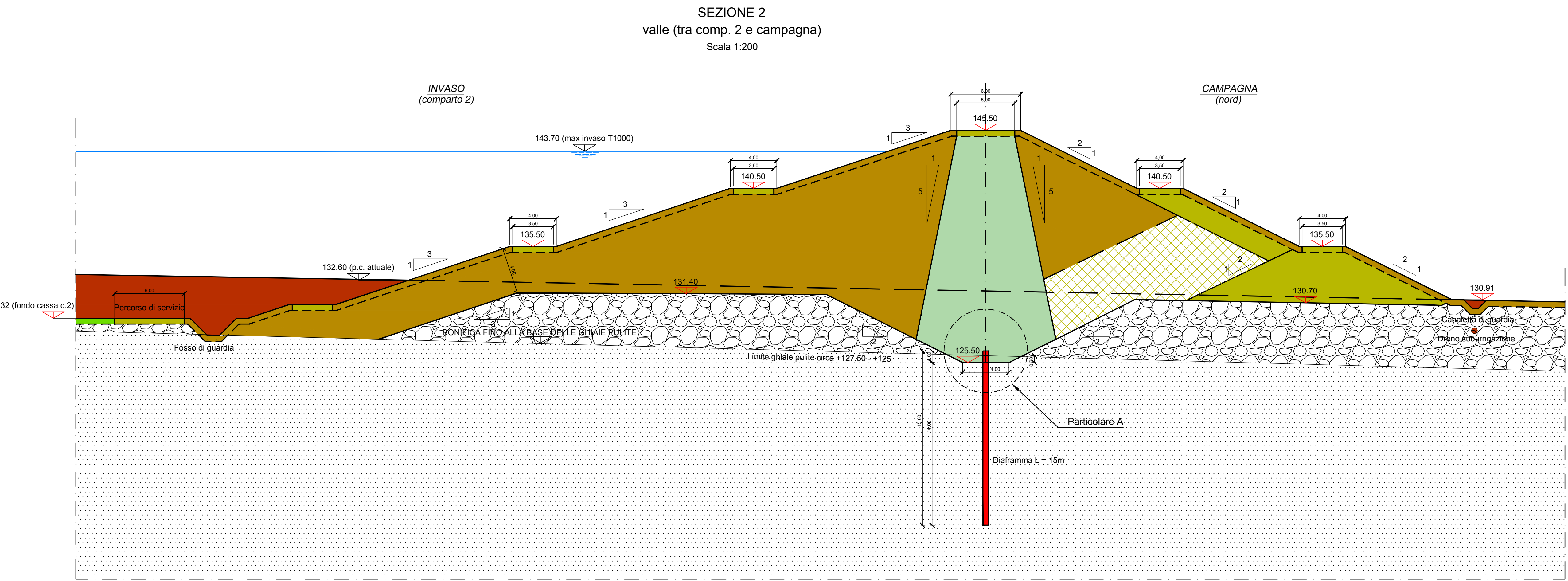
LEGENDA

STATO DI FATTO	PROGETTO	
		Terreno tipo A1 - A2 proveniente dagli scavi (AES8a=unità di Modena)
		Miscela di terre provenienti dagli scavi (AES8a=subsistema di Ravenna - U.G. 2A)
		Utilizzo indifferente delle due composizioni di cui sopra
		Scavo
		Diaframmi in colonne di jet-grouting tipo 1 L=14m
		Diaframmi in colonne di jet-grouting tipo 3 L=17m



NOTA BENE

- Le prescrizioni relative alle fasi di realizzazione degli interventi in jet-grouting valgono anche per le zone in adiacenza ai Manufatti in CLS (A, B e C).
- Si deve prevedere una guaina bituminosa sulla superficie di contatto tra rilevato arginale e manufatto in CLS.



**AIPo**  
Agenzia Interregionale per il fiume Po  
Via Garibaldi 75 - 43121 PARMA

**CASSA DI ESPANSIONE DEL TORRENTE BAGANZA  
NEI COMUNI DI FELINO, SALA BAGANZA,  
COLLECCHIO E PARMA (PR-E-1047)**

**PROGETTO ESECUTIVO**

02 APRILE 2021	Revisione per osservazioni Nota CDD n.7995 del 15-04-2021 e validazione	MAIOLICCHETTI	CASSANI	BERTERO
01 02/02/2020	Seconda emissione	MAIOLICCHETTI	CASSANI	BERTERO
00 15/07/2019	Prima emissione	MAIOLICCHETTI	CASSANI	BERTERO
REV	DATA	M O D I F I C H E	REDAZIONE	VERIFICA AUTORIZZ

**ARGINATURE E SISTEMAZIONE CASSE DI ESPANSIONE  
SETTI IN JET GROUTING - INTERVENTO TIPO 1 E TIPO 3  
PLANIMETRIA E SEZIONE - TAV.1/2**

ASSOCIAZIONE TEMPORANEA DI IMPRESE

**HYDRODATA** **art** **binipartners** **ETATEC** **ROCKSOIL** **SAP**

IL R.U.P.:  
Dott. Ing. Mirella Vergnani  
(documento firmato digitalmente)

Progettista responsabile/progettista:  
Dott. Ing. Roberto Bertero  
(documento firmato digitalmente)

Progettista/progettista responsabile/dibattente:  
Dott. Ing. Giovanni Cassani  
(documento firmato digitalmente)

**CODICE ELABORATO:**  
BAG307ARGDPL041  
CAP (2) TIPO (3) DOC (4) PRODOTTORE (5) REV (7) SCALE 1:50-1:200

APRILE 2021